

## Die intelligente schadenskalkulation von Qapter ermöglicht automatische präzise reparaturkalkulation

Beispiellose daten, data science und repair science liefern präzise ergebnisse zu einem früheren zeitpunkt der schadenregulierung für ein reibungslose digitale abwicklung.

### Kernfunktionen

- Schadenerkennung im außenbereich des fahrzeugs mittels KI-gestützter bildverarbeitung und kennzeichnung der schäden für eine einfache überprüfung.
- Bestimmung passender ersatzteile sowie der besten und sichersten reparaturmaßnahmen
- Automatische erstellung von präzisen schadenskalkulationen
- Bessere und einheitlichere triage-empfehlungen
- Schnellere vermittlung und koordination von fahrzeugreparaturen im reparaturnetzwerk
- Zusammenarbeit mit werkstätten und sachverständigern für eine schnellere reparatur

### Das baukastenprinzip

Qapters Module können in ihrer gesamtheit als nahtlose, ganzheitliche digitale schadenabwicklung eingesetzt werden. Oder sie werden einzeln genutzt, um vorgaben von versicherungen für einzelne schadenfälle zu erfüllen:

- Geführte Schadenerfassung
- Intelligente Prüfung & Genehmigung
- Intelligente Schadenerkennung
- Intelligente Schadenkalkulation
- Intelligente Triage & Routing
- Mobile Schadenkalkulation

### Vorteile

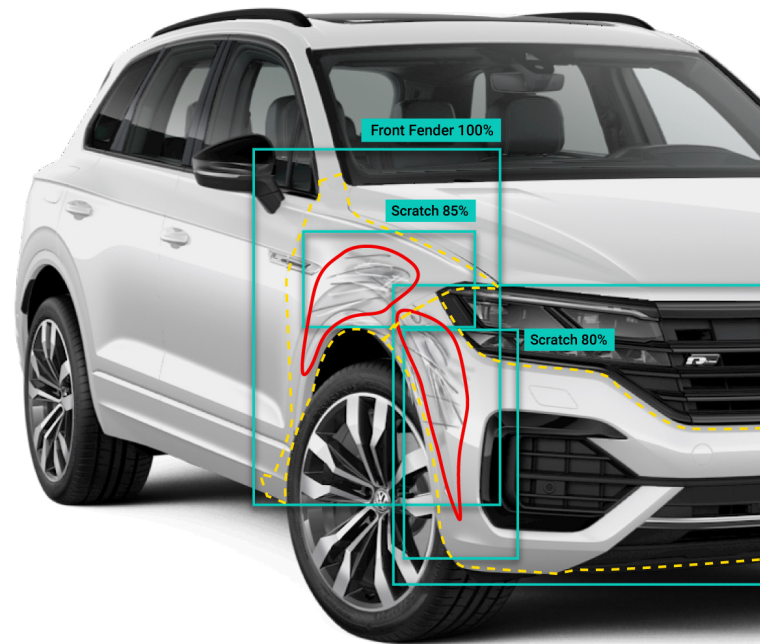
- Verkürzter schadenzyklus
- Reduzierter zeitaufwand für sachverständige
- Erstklassige kundenerfahrung
- Hohe genauigkeit und mehr einheitlichkeit bei der schadenskalkulation
- Verbesserte entscheidungsfähigkeit bei der risikoprüfung
- Patentierte, FIN-gestützte technologie erstellt bessere bilder für KI-weiterverarbeitung
- Verbesserte kommunikation und genauigkeit durch sofortige bildverbreitung innerhalb er lieferkette
- Eine cloud-lösung ermöglicht schnellere umsetzung und geringere hosting-kosten

## 50 % automatisch erstellte schadenkalkulationen bedeuten:

- Schnellere genehmigungen
- Frühere ersatzteilbestellungen
- Kürzere reparaturzeiten

## Schadenkalkulationen in weniger als 3 minuten zur prüfung:

- Reduzierte fehleranfälligkeit
- Verbesserte einheitlichkeit
- Verstärkter fokus auf größere schadenfälle



**Visual  
intelligenz**



**Repair  
Science™**



**Automatisierte  
präzise  
Schadenkalkulation**

Die intelligente schadenkalkulation von Qapter ist Soleras zukunftssträchtige KI-gestützte schadenabwicklungslösung für die automobilindustrie und bietet:

- Auf KI- / ML-gestützte, produktbezogene lösungen im workflow, die den integrationsaufwand und die markteinführungszeit reduzieren.
- Weltweite reichweite und eine beispiellose datenmenge und -qualität, wodurch über alle fahrzeugbestände hinweg AI- / MI-Modelle in echtzeit trainiert werden.
- Die Vorteile von KI und ML als fundament und eine gezielte strategie zum umgang mit datensätzen über den gesamten schadenzyklus hinweg. das ergebnis ist ein reibungsloser automatisierter ablauf zwischen versicherungsunternehmen, werkstätten und gutachtern, der sämtliche prozesse vereinfacht und beschleunigt.
- Eine skalierbare plattform für spezifische geschäftsanforderungen.

Die visuelle Intelligenz von Qapter vereint data science mit Repair Science™-technologie und bedient sich der erkenntnisse aus 50 jahren erfahrung. dahinter liegt ein data lake mit über 300 millionen schäden weltweit.

**qapter.com**

© Solera Holdings, LLC

 **SOLERA**  
Vehicle Claims

**Intelligent Estimating**  
by Qapter